

FASTCAM Mini W5/W2

1920×1080
Full HD



Mini W5

Full HD (1920×1080) at 5,280fps
MAX Speed 200,000fps

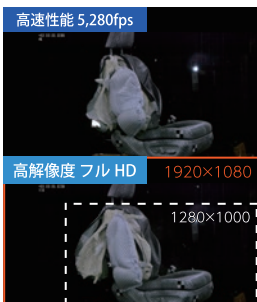
Mini W2

Full HD (1920×1080) at 2,750fps
MAX Speed 150,000fps

FASTCAM Mini W5/W2 は、小型軽量の筐体に高解像度・高感度のイメージセンサーを搭載したハイスピードカメラです。Mini W5 はフル HD (1920×1080 画素) で従来比約 2.5 倍となる 5,280fps の撮影速度を実現し、ISO 感度は従来比約 1.5 倍となるモノクロ ISO 10,000 を達成しました。

自動車の衝突試験、エアバッグ展開試験をはじめ、高解像度を活かした各種実験及び画像解析用のハイスピードカメラに最適です。

製品特長



5,280fps のフル HD 高速撮影

Mini W5 は、従来機種※1 と比較しフル HD 解像度で約 2.5 倍の 5,280fps の撮影性能を達成しました。更に、5,000fps 時の解像度では従来機種※2 の約 1.6 倍となるフル HD 解像度を実現しました。

※1 : FASTCAM Mini WX100 (フル HD 解像度時、2,000fps)
※2 : FASTCAM Mini UX100 (5,000fps 時、1280×1000 画素)



遠隔操作可能な RF マウントレンズ対応

コントロールソフト「PFV4」で、PC からレンズの絞りとフォーカスを遠隔制御できます。ズーム制御対応のレンズもあり、自由度が広がります。カメラ設置位置への立ち入り制限時や、カメラと制御 PC の位置が離れている場合に役立ちます。



2.1kg 小型軽量 密閉構造を備えた筐体

Mini W5/W2 は、高性能ながら 2.1Kg の小型軽量を実現しました。更に、密閉構造で粉塵などによるカメラ内部への異物混入を防ぎ、故障リスクを低減します。



10GbE 転送 & 2 系統の電源供給

高解像度の撮影データも 10GbE で PC へ高速転送。マルチ電源を使用すると、思わぬアクシデントによる主要電源ケーブル断線時も、セカンダリー電源に自動的に切り替わり継続稼働できます。

撮影性能表

解像度 (画素)	FASTCAM Mini W5			
	撮影速度 (fps)	記録時間 (秒)		
		16GB	32GB	64GB
1920×1080	5,280	1.041	2.087	4.179
1280×720	8,000	1.546	3.099	6.206
640×480	12,500	2.968	5.950	11.916
2048×1152	5,000	0.966	1.937	3.879
2048×1024	5,500	0.988	1.981	3.967
2048×512	11,250	0.966	1.937	3.879
2048×256	22,000	0.988	1.981	3.967
2048×128	41,250	1.054	2.113	4.231
2048×64	72,000	1.208	2.421	4.849
2048×32	123,750	1.405	2.817	5.642
2048×8	200,000	3.478	6.973	13.964

解像度 (画素)	FASTCAM Mini W2			
	撮影速度 (fps)	記録時間 (秒)		
		16GB	32GB	64GB
1920×1080	2,750	1.999	4.007	8.024
1280×720	4,000	3.092	6.198	12.412
640×480	6,000	6.183	12.397	24.824
2048×1152	2,500	1.932	3.874	7.758
2048×1024	2,880	1.887	3.783	7.576
2048×512	5,500	1.976	3.962	7.934
2048×256	11,250	1.932	3.874	7.758
2048×128	22,000	1.976	3.962	7.934
2048×64	41,250	2.108	4.226	8.463
2048×32	72,000	2.415	4.843	9.697
2048×8	150,000	4.637	9.298	18.618

製品仕様

モデル	FASTCAM Mini W5 FASTCAM Mini W2			
最大解像度	2048×1152 画素		寸法	120.0(W)×120.0(H)×92.4(D)mm (突起物、付属品除く)
最高撮影速度 (フルフレーム)	FASTCAM Mini W5 : 5,000 fps (2048×1152 画素) FASTCAM Mini W2 : 2,500 fps (2048×1152 画素)		重量	2.1Kg (突起物、付属品除く)
最高撮影速度 (分割フレーム)	FASTCAM Mini W5 : 200,000 fps (2048×8 画素) FASTCAM Mini W2 : 150,000 fps (2048×8 画素)		レンズマウント	標準 : F マウント (G タイプレンズ対応) オプション : RF マウント※1, EF マウント※2, C マウント※3, M42 マウント※3
センサーサイズ / 対角線	26.62×14.97mm/30.54mm		保管温度 / 湿度	-20°C ~ 60°C (結露なきこと)
ピクセルサイズ	13×13μm		動作温度 / 湿度	0°C ~ 40°C (結露なきこと)
最短露光時間	2.0μsec		耐衝撃性	100G / 11ms / 6axes / 1,000times
感度	モノクロ : ISO 10,000、カラー : ISO 2,000		電源コネクタ	16pin (Photron Camera Hub)、4pin (Battery)
濃度階調	モノクロ : A/D 変換 12bit、カラー : A/D 変換 36bit		電源供給	5V/Max. 1A 出力 ※側面の DC ジャックに接続し、LED 照明や無線モジュールへの電源供給が可能です。
メモリ容量	16、32、64GBから選択 (購入後、上位容量へアップグレード可能)		AC電源 (付属 AC アダプター使用)	100 ~ 240V、50 ~ 60Hz
インターフェース	RJ45 (1000BASE-T / 10GBASE-T)		DC 電源	22 ~ 32V、70VA
トリガーモード	スタート、センター、エンド、マニュアル、ランダム、ランダムリセット、ランダムマニュアル		標準付属品	AC アダプター×1、AC ケーブル×1、DC ケーブル×1、LAN ケーブル×1、F マウントプレート (G タイプレンズ対応)×1、ファーストステップガイド×1、出荷検査合格書×1、国外持ち出し注意書×1
外部信号	入力 : トリガ (TTL / 接点)、同期信号、レディ信号、イベント信号、IRIG 出力 : トリガ、同期信号、レディ信号、露光中信号、録画中信号		オプション品	キャリングケース、C マウントプレート、RF マウントプレート、EF マウントプレート、M42 マウントプレート、RJ45 コネクタ固定ブラケット
外部同期信号	入力 : +3.3 ~ +12V 負極性 / 正極性 (切替可能) 出力 : +5V 負極性 / 正極性 (切替可能)			
筐体・冷却方法	ファン付き密閉筐体、内蔵ファンによる空冷 (ファン制御でファン停止に対応)			

※1 : Canon RF-S レンズは取り付けできません。

※2 : Canon EF-S、EF-M レンズは取り付けできません。

※3 : C マウント、M42 マウントは使用できるレンズに制限があります。
C マウント : フランジからイメージセンサー側への飛び出し量 : 7.5 mm 以下
M42 マウント : フランジからイメージセンサー側への飛び出し量 : 9.5 mm 以下

フォトロンメンバーズのご案内

カメラ制御ソフトウェアダウンロード

技術資料ダウンロード

Q&A

問い合わせ窓口

すべての FASTCAM ユーザーのためのユーザー専用ポータル

FREE 登録無料!

点検校正サービス
有料サービス

サービスは無料でご利用いただけます。利用者全員の課題解決に貢献するため、1つのシリアル番号で何名様でも登録が可能です。

ハイスピードカメラを安心して使用いただけるよう、校正と検査をセットにした「点検校正サービス」をご用意しています。

お問い合わせ窓口 : イメージングソリューション事業本部

E-mail : image@photron.co.jp

Photron

株式会社フォトロン

本社 : 〒101-0051

東京都千代田区神田神保町 1-105 神保町三井ビルディング 21 階 TEL. 03-3518-6271

営業所 : 名古屋営業所 / 豊田営業所 / 大阪営業所 / 福岡営業所

事業所 : 栃木テクニカルセンター / 米沢工場

記載の意匠や仕様は予告無しに変更されることがあります。

記載の製品名等は各社の登録商標または商標です。

日本国外での使用をご検討の際は輸出規制対象製品も含まれますので必ず弊社にご相談ください。

<https://www.photron.co.jp/service/hsvcam/>