

図面・技術資料の  
一元管理で効率アップ  
Web完結型の  
情報管理システム



図面・技術資料統合管理システム



TeCA

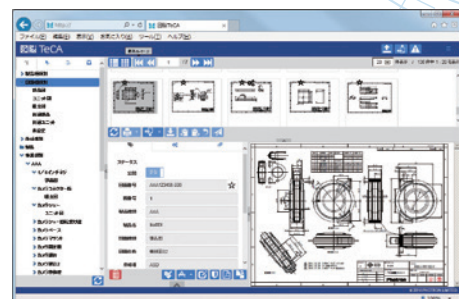
ティーカ

Technology Component Administration system

# 図面や資料管理の課題を解決し 製造業における業務の効率化を推進

図面・技術資料統合管理システム

**図脳 TeCA**  
ティーカ



こんな問題、思い当たりませんか？



各部門で使うアプリが違い…

**必要な図面・資料が見られない！**



データ管理があまくて…

**どれが最新の資料か分からない！**



情報の標準化が進まず…

**部門間のデータ共有が不十分！**



図面や仕様書が…

**勝手に持ち出されないか不安！**



新たなシステム導入には…

**手間やコストがかかりそう！**



# します

製造業において、日々の競争を勝ち抜くために図面や技術資料の管理の重要性は増すばかりです。CADメーカーのフォトロンが開発した統合管理システム「図脳TeCA(ティーカ)」は、図面と技術資料の一元管理と、その全社流通を実現。セキュリティを確保しつつ、開発・製造・営業の各部門の正確な情報共有をバックアップし、ものづくりにおける生産性の向上を強力に推進します。

## 放置するとトラブルに!

- 打合せが遅延
- 営業資料の作成に手間取る
- アプリの統一でコスト増

- 指示、発注、出荷ミス
- 提案資料の不備でクレーム
- 仕様変更の徹底に労力

- 時間ロスによる機会の喪失
- 指示、伝達もれによるトラブル
- 技術の伝承ができない

- 社会的な信用の低下
- 部門間の責任が曖昧
- 管理責任者の負担増加

- 導入、運用コストの負担増加
- 使い方の習得に時間がかかる
- 管理業務の負担増加

## 図脳TeCAが解決!

個別のアプリケーションなしで  
閲覧・印刷が可能

- Webシステム

版履歴を統合管理して  
最新版を常に表示

- 確実な版管理機能

目的の資料を素早く検索、  
製品の標準化を推進

- 紐付け登録 / 多彩な検索機能

きめ細かで万全な  
情報セキュリティを達成

- アクセス管理機能

Webシステムだからサーバー  
ソフトのみの導入、管理でOK

- 導入・運用コストの負担軽減

# 使い慣れたWebブラウザで 登録、検索、閲覧、印刷が可能です

## ■ 個別アプリケーションなしで資料を共有

図面がブラウザで大きく表示され、スムーズなズームやスクロールが可能です。

### ● アプリケーション直接起動が可能

システムから登録データのオリジナルアプリケーションを直接起動できます。タイムラグがないので作業効率もあがります。

## ■ 導入・運用の負担が軽減

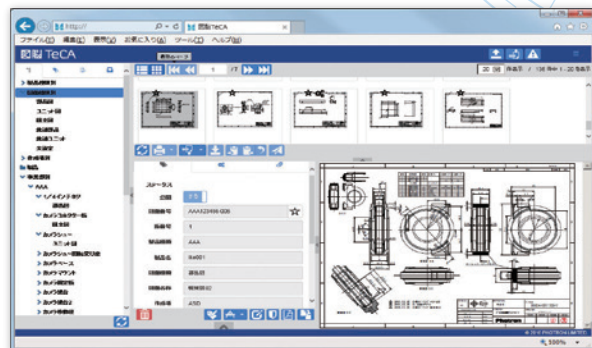
導入時に個別の端末にアプリケーションをインストールする必要がなく、システムのメンテナンスもサーバ機だけで完結します。運用開始後の属性項目の追加登録や変更もいつでも可能です。

## ■ 誰にでも使いこなせる操作性

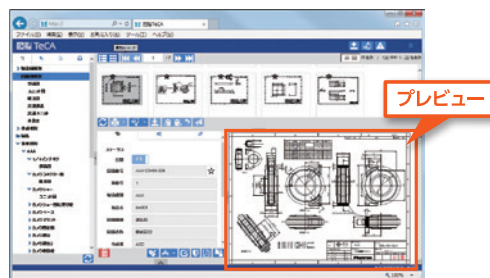
Webブラウザを使用することで統一されたなじみやすい操作性を実現しました。利用者だけでなく、管理する側も全てWebブラウザで作業が可能なので新たに操作を習得する必要はありません。

### ● ドラッグ&ドロップするだけの簡単登録

ドラッグ&ドロップでのファイル登録と、属性の自動付与機能で登録作業の手間が大幅に削減されます。登録機にCADソフト等のオリジナルアプリケーションも不要です。



ドラッグ&ドロップで  
簡単登録



### ● CSVによる一括登録も可能

複数の図書の登録には、属性のCSV読み込みが用意されています。登録後の属性内容の追加や変更もCSVで可能です。

### ● ディレクトリのツリーは自動生成

ツリー表示は仮想ディレクトリをシステムが自動生成します。データの追加によるツリーメンテナンスは不要です。

# きめ細かなアクセス管理で万全な情

## ■ 利用者グループによる機能制限

部門を越えた統合管理の実現には情報の信頼性の確保が必要です。グループごとに利用可能な機能を制限することで信頼度の高い情報を共有することが可能です。

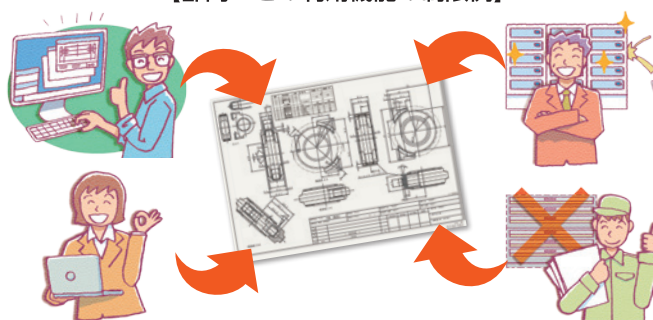
### 設計部門

登録 / 更新○  
閲覧○  
過去版閲覧○  
製造図面印刷○

### 営業部門

登録 / 更新×  
閲覧○  
過去版閲覧×  
製造図面印刷×

### 【部門ごとの利用機能の制限例】



### 生産管理部門

登録 / 更新×  
閲覧○  
過去版閲覧○  
製造図面印刷○

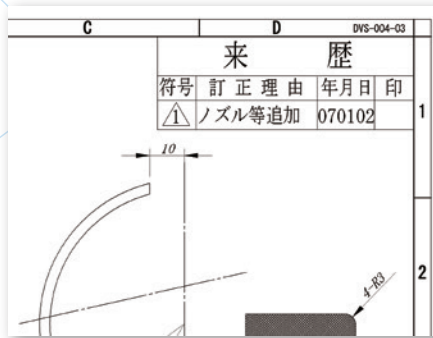
### 製造部門

登録 / 更新×  
閲覧○  
過去版閲覧×  
製造図面印刷○

# 版の履歴を統合管理し いつでも最新版を表示します

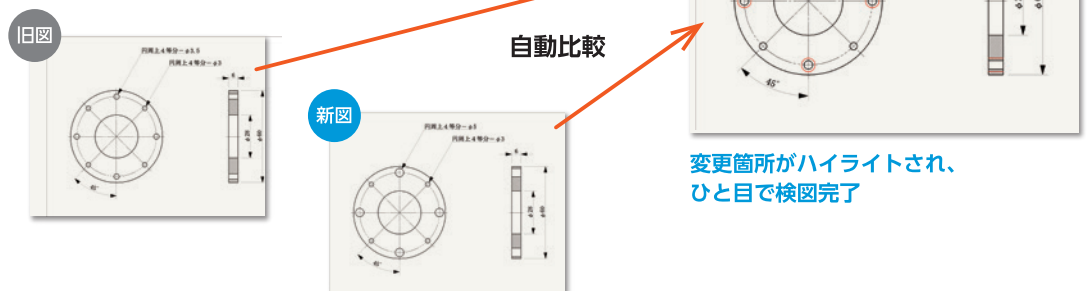
## ■ 確実な版の履歴管理で出図ミスを防止

設計者は過去の全ての版をプレビュー・ダウンロードすることが可能です。改訂理由も記録・確認できるので旧版を出図するなどのミスを防ぐことができます。



## ■ 旧図と新図の変更箇所を自動検出

比較機能により図面・帳票を比較して差分を自動で検出できます。設計変更時の検図工数の削減や確認漏れのリスクが軽減します。



## ■ 登録や更新をメールで自動通知

図面や資料の新規登録や版更新時に、必要なメンバーに自動でメール通知することが可能です。図面の承認申請や製造出図指示のワークフローでは、受取者にメール通知し承認や受領の確認ができます。

# 報セキュリティを実現します

## ■ 資料ごとにアクセスや機能を制限

図面の種類や状態に応じて、資料ごとに公開・非公開の設定やアクセスの制限が可能です。さらに利用者グループごとのアクセス制限を組合せることで高度なセキュリティが確保できます。

### 【資料ごとのアクセス制限の設定例】

- 登録者による公開・非公開の設定
- 改訂編集中の閲覧制限や編集制限
- 他部門図書の閲覧制限や編集制限
- パスワードによる閲覧制限

## ■ アクセスログ記録

利用者のアクセス状況(閲覧・検索・印刷等)を記録し、日時と詳細情報で検索、確認することが可能です。



# 膨大な資料から目的の情報を素早く検索し業務の効率化を図ります

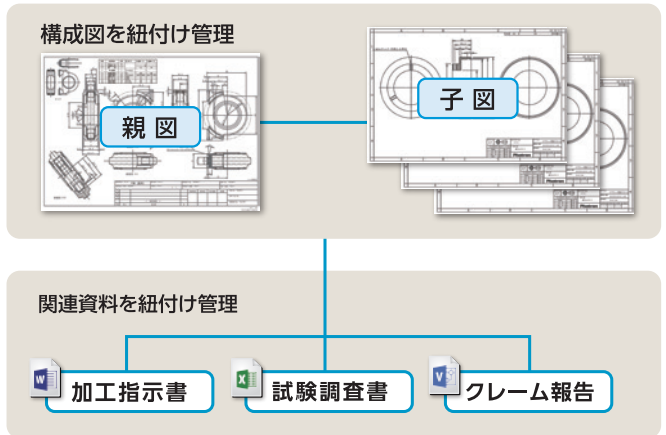
## ■ 必要な属性項目を簡単作成

必要な属性項目を簡単に作成でき利用者の要望に応えられます。

▼	▼	▼	▼	▼	▼	▼	▼
図面番号	版番号	製品種類	製品名	図面種類	図面名称	作	氏
☆	H92001-P01-002	1.0	AAA	F-K-ZZ	ユニット図	カマシュー	兵
☆	H92001-P02-003	1.1	AAA	F-K-ZZ	部品図	カマシュー-駆動軸受け	兵
☆	H92001-P06-006	1.0	AAA	F-K-ZZ	ユニット図	カマ駆動板	兵
☆	H92001-P06-007	1.0	AAA	F-K-ZZ	部品図	カマ架台	兵
☆	H92001-P07-008	1.0	AAA	F-K-ZZ	部品図	カマ架台2	兵
☆	H92001-P08-009	2.0	AAA	F-K-ZZ	部品図	カマ移動座	兵
☆	H92001-P09-010	1.0	AAA	F-K-ZZ	部品図	カマ裏パネル	兵
☆	H92001-P10-011	1.0	AAA	F-K-ZZ	部品図	ガイドレール板	兵

## ■ 構成図面や関連資料を紐付けして登録

登録されたファイルに、複数の構成図面や関連資料が紐付けできます。構成図面の情報は階層化され、ユニット・部品の標準化も可能です。さらに、製造指示図や試験結果、クレーム報告、写真なども紐付け登録が可能です。

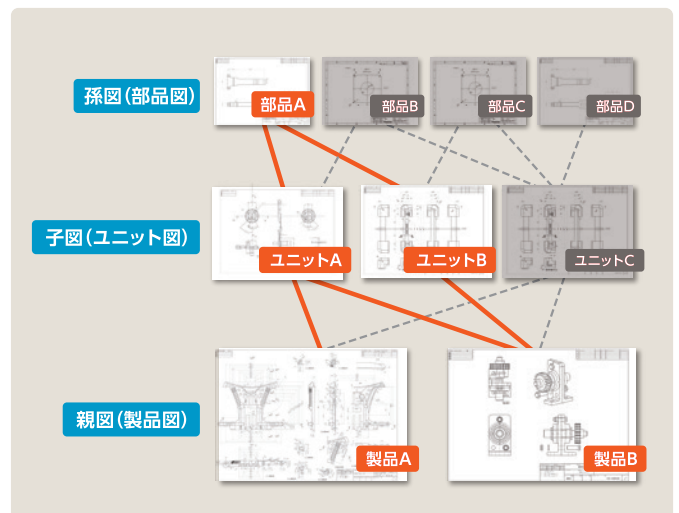
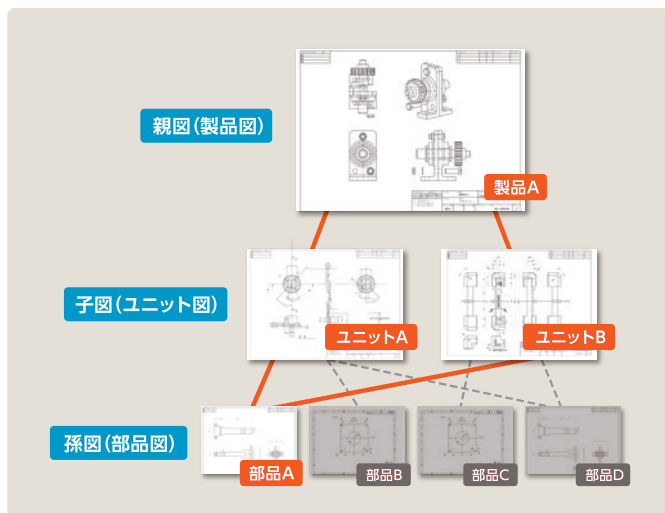


## ■ 親図⇔子図⇔孫図の双方向で検索

親図-子図-孫図の構成情報を関連付けて管理することで、膨大な図面データのなかから必要な情報を素早く検索することができます。

● 親図(製品図)の構成部品から特定の部品図面A(孫図)を検索  
親図(製品図)に関連付けされた構成情報から部品Aを使用したユニット図(子図)と部品図(孫図)の検索ができます。設計変更が発生した部品が完成品に使用されているかを確認する場合などに有効です。

● 部品図A(孫図)から該当する部品を使用した製品図(親図)を検索  
特定の部品図A(孫図)から、その部品が使用されている全てのユニット図(子図)と製品図(親図)が検索できます。設計変更が発生した部品が使用されているユニットと製品が一覧で検索できます。



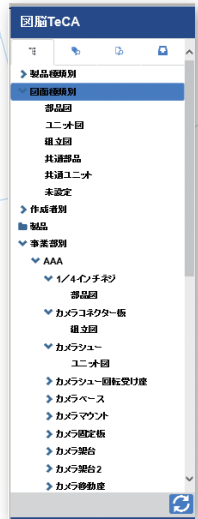
## ■ 親子図の構成情報をCSVで一括登録

大量にある部品図やユニット図の関連付けをCSVで一括登録可能。生産管理システムや、過去に作成した部品表の情報をそのまま利用することで、簡単に構成情報を登録可能です。

## ■ 多彩な検索機能で目的の情報を素早く入手

ツリー検索、属性検索、全文検索、CSV読み込み検索、リストやサムネイルでの目視検索機能を搭載。目的の図面や資料を素早く探し出すことができます。

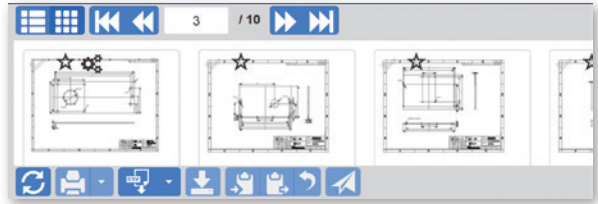
### ● ツリー検索



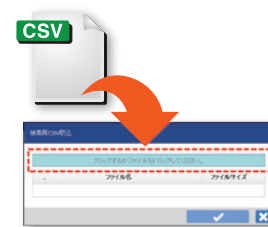
### ● 属性検索



### ● サムネイルによる目視検索



### ● CSV読み込み検索

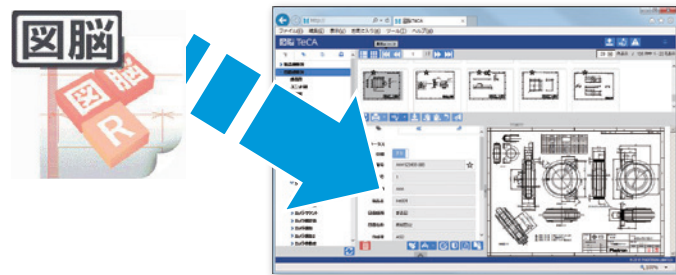


### ● 全文検索



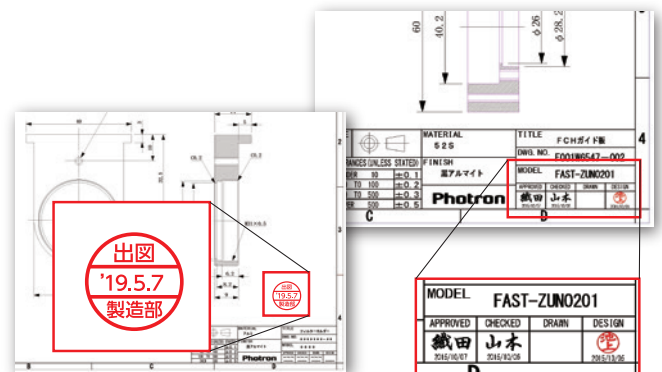
## ■ 図脳CADの図面データを自動読み込み

図脳RAPIDシリーズのCADデータ (ZSDX, ZSDXZ) 内にある図面情報を自動で図脳TeCA (ティーカ) の属性情報に取り込みます。



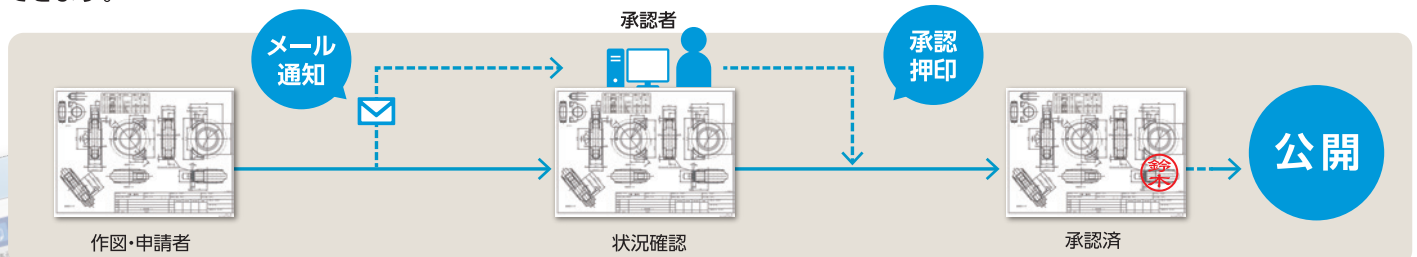
## ■ 出図印などを自動押印

実務に即した一括印刷や出図印などの自動押印が可能です。

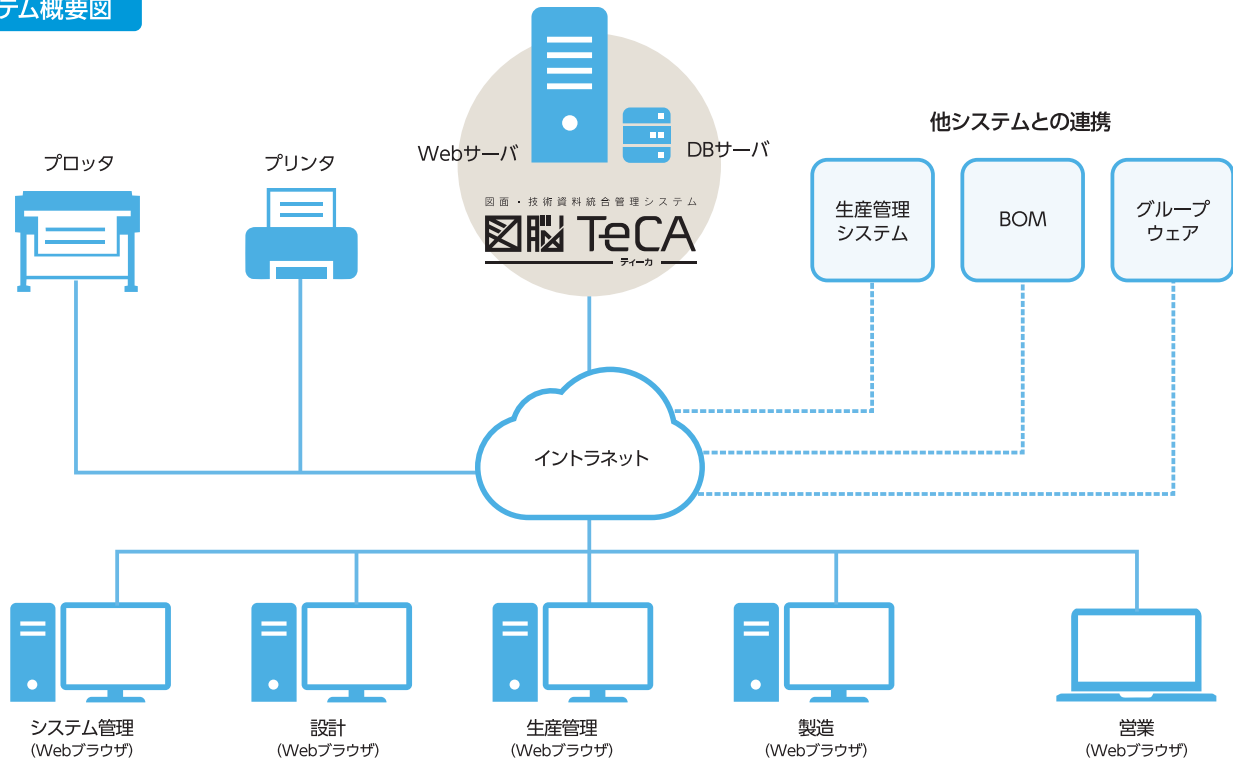


## ■ 実務に沿ったワークフローを登録

図面承認や製造出図などの必要なワークフローを実務に沿った流れで登録できます。進行中のワークフローの状況ステータスも確認できます。



## システム概要図



### 機能一覧

メニュー	コマンド名
システム管理	アクセスユーザー管理 / グループ管理 / 属性項目管理 / ファイル属性 アクセス制限管理 / 共通印管理 / 自動押印管理 / ツリー表示管理 / メールテンプレート管理 / ワークフロー管理 ほか
登録	ファイル選択登録 / ドラッグ&ドロップ登録 / ツリー属性自動登録 / CSV登録 / プレビュー自動生成 / プレビュー非自動生成ファイル のプレビューファイル登録 / 構成図面情報 / 関連資料登録 / 全文 検索インデックス自動生成 / PDFセキュリティ / 図脳RAPIDデータの 属性自動登録 ほか
編集	チェックアウト / チェックイン / 排他制御 / 版履歴管理 / コメント管 理 / マスキング / コメント上書き / 過去版ダウンロード / オリジナル アプリ連携 / オリジナルファイル差換 ほか
検索	ツリー型検索 / 属性検索 / 全文検索 / サムネイル検索 / CSV検索 / チェックアウト検索 / コメント検索 / 範囲検索 / スター検索 ほか
閲覧	属性一覧 / サムネイル一覧 / プレビュー / 別タブプレビュー / 属性詳 細表示 / 履歴表示 / 過去版プレビュー / PDF取出 / 属性CSV取出 ほか
印刷/出図	一括印刷 / 押印刷 / 日付印刷 / 条件押印刷 ほか
通知	登録通知 / 変更通知 / 申請通知 / 出図通知 ほか
ワークフロー	申請 / 承認 / 却下 / 差戻 / 状況表示 ほか
その他	図面比較 / 多言語化

### 動作環境とスペック

ホームページにてご確認ください。



図脳TeCA 動作環境

検索

### プレビュー自動生成対応ファイルの種類

CADデータ	ZSDXZ / ZSDX / ZRD
	DWG / DXF
	JWW / JWC
文書データ	DOC / DOCX ※1
	XLS / XLSX ※1
	PPT / PPTX ※1
画像データ	TIFF / JPEG / BMP / PNG / PDF

※1: サーバにMicrosoft® Officeのインストールが必要です。あわせてク  
ライアントPCが条件を満たしている必要があります。  
詳細はお問い合わせください。

お問い合わせ窓口：システムソリューション事業本部

E-mail: cad-master@photron.co.jp

# Photron

株式会社 フォトロン

本社 〒101-0051 東京都千代田区神田神保町1-105 神保町三井ビルディング21階  
TEL.03-3518-6272 FAX.03-3518-6279

名古屋営業所 〒460-0002 名古屋市中区丸の内1-5-28 伊藤忠丸の内ビル  
TEL.052-232-2149 FAX.052-201-1269

大阪営業所 〒530-0055 大阪市北区野崎町9-8 永楽ニッセビル  
TEL.06-7711-9066 FAX.06-7711-0266

福岡営業所 〒814-0001 福岡市早良区百道浜2-1-22 福岡SRPセンタービル  
TEL.092-687-5551 FAX.092-687-5552

インターネットホームページ <https://www.photron.co.jp/>

記載の意匠や仕様は、予告無しに変更されることがあります。  
記載の製品名等は、各社の登録商標または商標です。