

## NVIDIA グラフィックスの使用設定

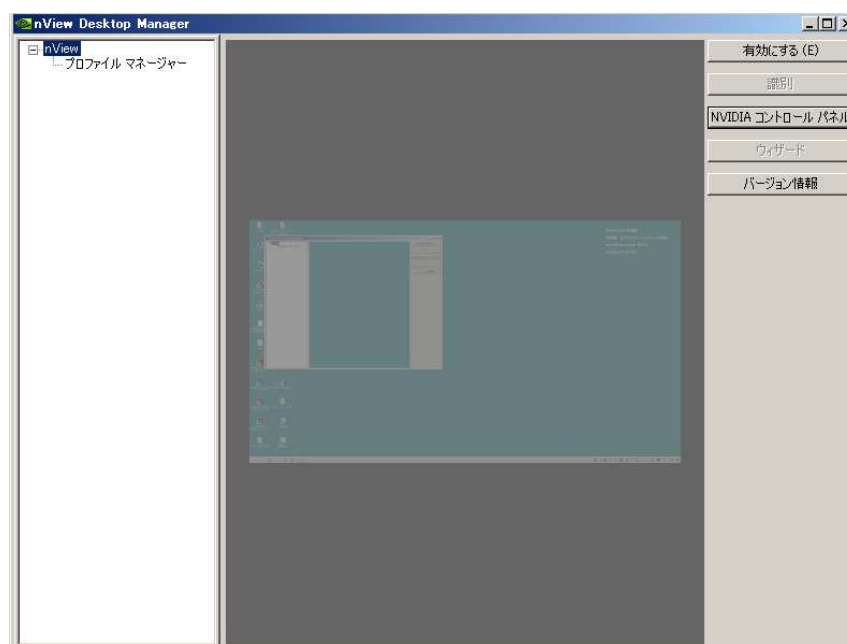
- (1) デスクトップでマウス右ボタンをクリックし、ポップアップメニューを表示して「NVIDIA コントロールパネル」を選択、NVIDIA コントロールパネルを起動します。



※PCの機種やドライバーのバージョンによっては「NVIDIA コントロールパネル」がメニューになく「nView Desktop Manager」のみの場合があります。



その場合は「nView Desktop Manager」を選択し、「NVIDIA コントロールパネル」を選択して下さい。



(2) 起動した NVIDIA コントロールパネル画面左側のツリーより「3D 設定の管理」を選択します。

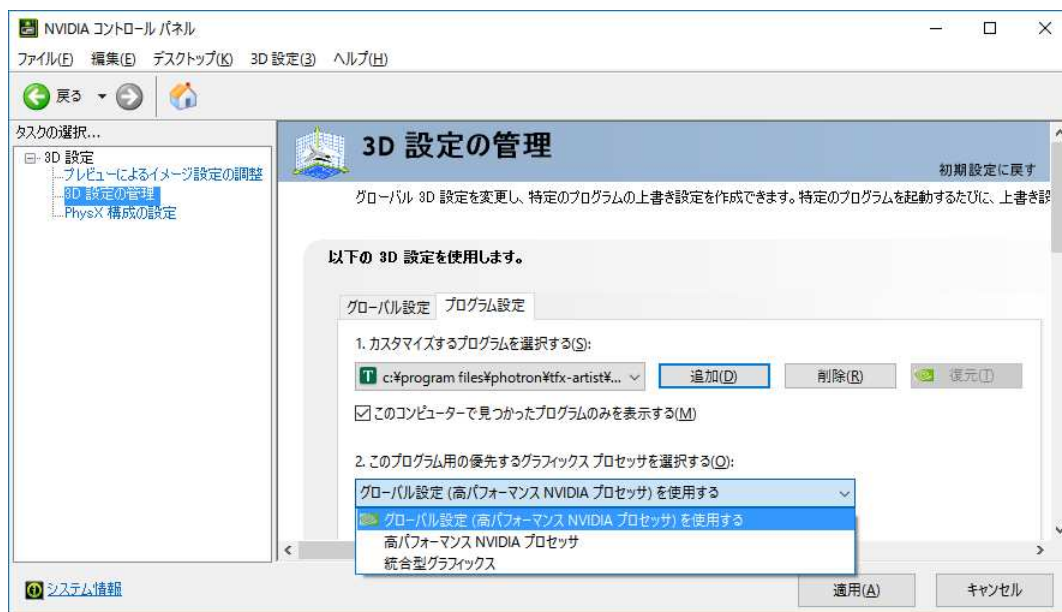
(3) 「プログラム設定」タブを選択し、「1.カスタマイズするプログラムを選択する」の「追加」ボタンを押下します。



(4) プログラムの選択ダイアログが立ち上がるので、画面右下の「参照...」ボタンを押下してファイルブラウザを立ち上げます。インストールフォルダ「C:¥Program Files¥Photron¥TFX-Artist」から「TFX-Artist.exe」を選択して「開く」ボタンを押下します。



- (5) 「2.このプログラム用の優先するグラフィックスプロセッサを選択する」のセレクトメニューで「高パフォーマンス NVIDIA プロセッサ」を選択します。



- (6) 同様に、インストールフォルダ「C:\Program Files\Photron\TXF-Artist」から「NgtConsole.exe」を選択して「開く」ボタンを押下し、こちらも「高パフォーマンス NVIDIA プロセッサ」を選択します。
- (7) 「適用」ボタンを押下し、設定を反映させます。

以上でNVIDIAグラフィック設定は完了です。

完了後、TFXを起動し正常に立ち上がることを確認してください。